

## LE TAPPE DELL'ASSOCIAZIONE AMICI DELLA SACRA, ANNO PER ANNO



1986 - 11 giugno - Prima riunione informale presso il Comune di Sant'Ambrogio di Torino.

1986 - 18 ottobre - Presso il notaio Insabella di Almese viene costituita l'Associazione AMICI DELLA SACRA DI SAN MICHELE.

1987 - 6 ottobre - L'Associazione ottiene immediato riconoscimento della Personalità Giuridica dal Presidente della Regione Piemonte Vittorino Beltrami.

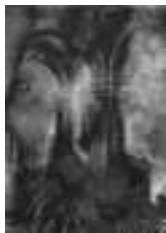
1988 - L'Associazione è socio fondatore di UNI.VO.C.A. (Unione Volontari Culturali Associati) e partecipa permanentemente al suo Consiglio Direttivo.



1991 - 14 luglio - Papa Giovanni Paolo II sale alla Sacra. È il primo Papa, in mille anni di storia, che visita l'abbazia della Sacra di San Michele.

1992 - L'associazione s'iscrive alla F.I.D.A.M. (Federazione Italiana Amici dei Musei).

1993 - 1 giugno - L'Associazione è iscritta al Registro Regionale del Volontariato, Settore Beni e Sistemi Culturali e Ambientali, con decreto del Presidente della Giunta Regionale n. 2011/1993 e delibera del Consiglio Regionale con D.P.G.R. n. 2011 del 01/06/1993.



1994 - La Sacra è proclamata, con Legge Regionale, Monumento Simbolo del Piemonte grazie anche al vasto movimento di opinione, con oltre 1500 iscritti, sviluppato dall'Associazione.

2000 - L'Associazione è socio fondatore del Centro Servizi per il Volontariato V.S.S.P.

2002 - 4 marzo - L'Associazione è iscritta nel Registro Centralizzato Provvisorio delle Persone Giuridiche e ne viene approvato lo Statuto con determinazione n. 177 del 04/03/2002.



2006 - Iscrizione nel Registro delle Imposte dirette degli aventi diritto al 5% dell'IRPEF.

2008 - marzo - L'Associazione entra a far parte dell'Associazione francese "Les chemins du Mont-Saint-Michel".



In questi 20 anni hanno fatto parte del Consiglio Direttivo molti persone importanti e amici che ci hanno aiutato e consigliato a guidare l'Associazione anche nei momenti difficili della sua storia. In particolare Gabriel Girardi, Francesco Goria, Luigi Grimaldi, Enrica Regis Gavin, Margherita Tua Barone, Piero Vironda.

Vogliamo inoltre ricordare gli amici e soci scomparsi: Giorgio Martellini, Natalino Bartolomasi, Maria Adelaide Zammitti dal Piazz affettuosa e preziosa Consigliera e Giorgio Calcagno autorevole Vicepresidente.